

Oprawa wisząca - MIRO® Mikroraster paraboliczny jedwabiście matow - bezpośrednio/pośrednie

Korpus z blachy stalowej w formie kwadratowej; przygotowany do mocowania stron czołowych lub złączek stalowych; Kolor korpusu srebrnoszary/jasne aluminium RAL 9006; Bezpośredni/pośredni rozsył strumienia światła za pomocą samozatrząskowego, jedwabiście matowego aluminiowego mikrorastera MIRO® o zwiększonej sile odbicia, z lamelkami poprzecznymi o małym przekroju, do miejsc pracy z monitorem,  $65^\circ < 1000 \text{ cd/m}^2$  z dookólną osłoną przeciwoślnieniową zgodną z obowiązującą normą DIN-EN 12464-1; wizualna ciągłość rastra w przypadku montażu w paśmie świetlnym; Przyłącze elektryczne poprzez 3-biegunowy zacisk przyłączeniowy ze stykami wtykowymi.. Wymagane akcesoria: boki czołowe, złączki, okablowanie przelotowe i zawiesia linowe SAYE-PS/SAY-DZ w kształcie litery Y o długości zawiesia 1900 m, w zależności od układu opraw zamawiane osobno.

## CHARAKTERYSTYKA

Numer katalogowy	60513024165
Numer EAN	4020863379071
Numer taryfy celnej	94051190
Znak jakości	IP 20, Klasa ochrony I, BAP $65^\circ < 1000$ , F, Indoor, CE
Klasa odporności IK	IK02
Temperatura otoczenia	ta 25°C
Okres gwarancji	5 lata
Możliwość dofinansowania ze środków państwowych	BEG – dofinansowanie do domów energooszczędnych (ważne tylko dla Niemiec)

## ELEKTROTECHNIKA

Zasilacz	Elektroniczny sterownik (1 szt.)
Moc systemowa	47W
Napięcie sieciowe	230V/50Hz
Automat z bezpiecznikami (prąd rozruchowy)	8 szt./B10, 13 szt./B16, 13 szt./C10, 21 szt./C16
Klasa efektywności energetycznej/Źródło światła	C

## TECHNIKA ŚWIETLNA

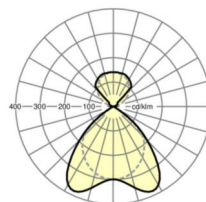
Wypożyczenie	LED, współczynnik oddawania barw/kolor światła CRI $\geq 80$ / 4000K
Tolerancja koloru (MacAdam)	3SDCM
Nominalny strumień świetlny	5703lm
Trwałość LED	50000h L80/B10 (Tq 25°C)
Wydajność oprawy	123lm/W
UGR pop./pod.	17.8 / 17.0

## MECHANIKA

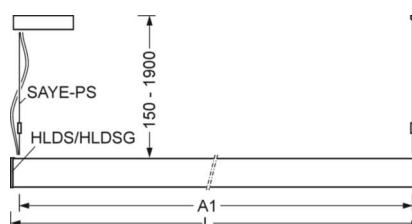
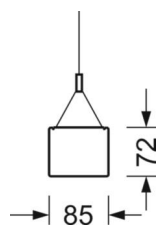
Kolor obudowy	srebrnoszary/jasne aluminium RAL 9006
Wymiary (DxSzxW/ŚrxW)	1476mm x 85mm x 72mm
Masa (netto)	3.7kg
Rodzaj montażu	Montaż pojedynczy zwieszakowy, Montaż pasm świetlnych zwieszakowych

## DEEP-LINK

<https://www.regiolum.de/pl/article/60513024165>



Odnośnik	LED 5400lm 840
$\eta_{LB}$	100 %
$\Phi \downarrow/\uparrow$	68 % / 32 %
UGR pop./pod.	17.8 / 17.0
BAP	$65^\circ < 1000 \text{ cd/m}^2$



## Wymiary

L	1476 mm	Długość
B	85 mm	Szerokość
H	72 mm	Wysokość
A1	1400 mm	Odstęp mocowań przy montażu pojedynczym
A2	1438 mm	Odstęp mocowań 1. oprawa pasma świetlnego
A3	1476 mm	Odstęp mocowań pomiędzy oprawami w ustawieniu w paśmie świetlnym
P min	150 mm	Minimalna długość wieszaka
P max	1900 mm	Maksymalna długość wieszaka

